

A1100

Elektronikus háromfázisú fogyasztásmérő



Fejlett, költséghatékony háromfázisú fogyasztásmérő...

Tulajdonságok

- Osztálypontosság – 1-es vagy 2-es OP
- vételezett kWh vagy import/export kWh mérés
- 3 fázisú, 4 vezetékes vagy 3 fázisú, 3 vezetékes
- min.16 éves élettartam
- Nagy méretű kijelzés
- Részletes biztonsági adathalmaz
- IrDA (Infrared Data Association) kimenet a számlázási, biztonsági és állapot adatok továbbítására
- 12 kV-os szigetelésvédelem
- Kompakt kivétel
- Kettős szigetelésű, átlátszó polikarbonát ház, a DIN 43857-es szabvány szerint(kivétel a felső felfüggesztés)
- IP53-as védettség szint az EN 60529 : 1991 szerint

Opciók

- LCD vagy léptető motoros mechanikus kijelző
- Egy vagy két tarifás kijelzés külső készülékkel vezérelve
- Programozható kiegészítő csatlakozók a tarifa kiválasztására (két tarifás mérőknél), impulzus kimenetre vagy soros adatkimenetre
- Impulzus kimenet (DIN EN 62053-31)
- Hosszabbított sorkapocs fedél kivágással vagy anélkül

Fejlesztéseknek köszönhetően az A1100 költséghatékony, nagy pontosságú mérő, lopáselleni funkciókkal és szabványos adatbiztonsággal van felruházva. Alkalmazható lakossági, kereskedelmi és kisipari háromfázisú mérőként.

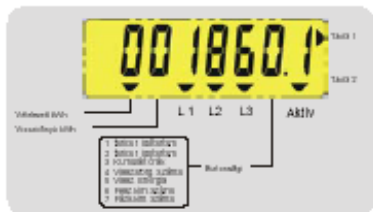
Az A1100 mindkét típusa elérhető. A folyadékkristályos kijelzővel ellátott változat két tarifás mérésre is alkalmas. A mérő képes csak bejövő vagy bejövő és kimenő energia mérésére.

A számlálódobos kivételű változat csak egy tarifa mérésére alkalmas. A mérőn 5db állapotjelző LED található

Az IrDA porton keresztül kiolvasható a regiszterek értéke akár kézíterminállal vagy arra alkalmas eszközzel, ezzel a mérő leolvasás megbízhatósága nagyobb, mint a kézi leolvasásé. A mérő minden biztonsági adata is kinyerhető az IrDA porton keresztül.

A mérők igény szerint 1-es vagy 2-es pontossági osztályúak lehetnek. EN61036:1996 által jóváhagyott, védettsége IP53 az EN60529:1991 szerint

Kijelző



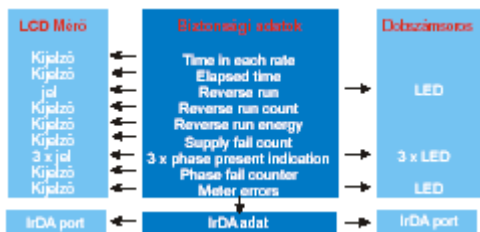
A gyártó által programozható folyadék kristályos kijelző találkozik a fogyasztó igényeivel.

A mechanikus számlálómű mellett 5db állapotjelző LED mutatja a mérő aktuális állapotát.

Az adattábla nyelve és formátuma a vevő igényi szerint.

Biztonság

Az A1100 fel van ruházva több biztonsági eljárással. A mérő regisztereiben tárolt adatok külsőleg nem módosíthatóak. Az összes adatot a mérő élete végéig megőrzi. A biztonsági beállításokat a mérő megjeleníti.



Opcionálisan beállítható a csak előre járó számláló

Impulzus kimenet

Lehetőség van egy leválasztott opto impulzus kimenetre energia gazdálkodási célokra. Felhasználható esetleg az AMR alapjaként is. Kimeneti formátum megfelel a DIN EN 62053-31.

Rendszer csatlakozások

| | |
|-------------|--|
| 2 mérőműves | 3 fázisú 3 vezetékes |
| 3 mérőműves | 3 fázisú 4 vezetékes |
| | 2 fázisú a 3 fázisú 4 vezetékesből |
| | 2 fázisú 3 vezetékes |
| | 1 fázisú 3 vezetékes |
| | 1 fázisú 2 vezetékes (csak LCD-s mérő) |



Elster Méréstechnika Kft

2119 Pécel Határ út 3.
e-mail: info@hu.elster.com
Tel: 06 28 548 000
Fax: 06 28 548 548
www.elstermetering.hu

IrDA Kommunikáció

Az IrDA (Infravörös adat kapcsolat) kommunikációs port egyirányú kommunikációja, folyamatos adat átvitelt biztosít egy külső berendezés számára. Hiba ellenőrzése folyamatos védelemmel egy integrált adat struktúrában, amelynek formátuma megfelel az IEC 62056-61-nek.

A port adatátviteli sebessége a gyártó által állítható,

a következő értékek lehetnek: 2400, 4800 vagy 9600.

A port 250 mm-ről már olvasható külső egységgel.

Műszaki adatok

| | |
|----------------------|---|
| Áram tartomány | 20-100A, 5-100A |
| Feszültség tartomány | 210-240V (L-N vagy L-L) |
| Frekvencia | 50Hz |
| Szigetelés | 4kV RMS 50Hz |
| Lökő feszültség | 12kV 1.2/50uS 500ohm |
| Kijelző LCD | 9.8 mm karakterek, erős kontraszt |
| Számdobos | 7mm számok |
| IrDA átvitel | 2400, 4800 vagy 9600 |
| Soros átvitel | 2400 vagy 4800 |
| Termékélettartam | min.16 év |
| Hitelesítés | 10 év |
| Hőmérséklet | -25-től +75-ig (Működési tart.) -25-től +85C-ig (Tárolási tart.) |
| Páratartalom | Éves átlag 75% (30 napig akár 95%) |
| Impulzus kimenet | 10ms-os impulzus 250 imp/kWh |
| Wh/imp | 1,2,4,5,10,20,25,40,50,100 |
| Súly | 860g |
| Specifikációs | 1 vagy 2 osztály EN 61036 : 1996 |
| Lehetőségek | IP 53 to EN 60529 : 1991 |

Méretetek és felfüggesztési pontok

