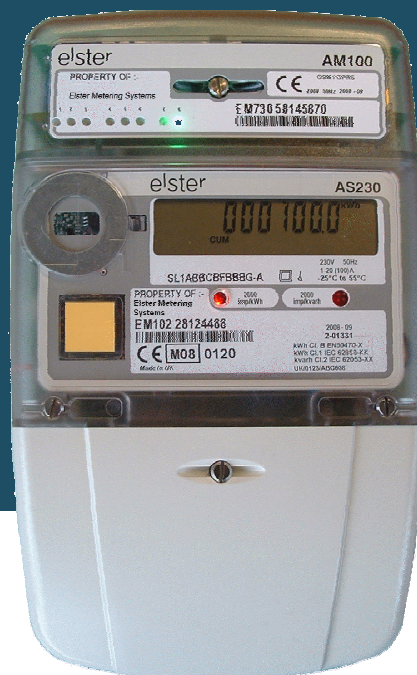


AMI AS230

Egyfázisú Smart mérő



Jellemzők

- EN 62053-21: 1. vagy 2. pontossági osztály 2004/22/EK irányelv (MID): A vagy B osztály kWh, kvarh és kVAh energiamérés
- Import/Export
- Moduláris WAN/LAN alkalmasság
- A Home Automation Network (otthoni automatizálási hálózat) révén lehetőség van: gáz, víz, egyéb mérési adat, felhasználó kijelzésére
- Összetett tarifaszervezet
- Maximális teljesítmény rögzítése
- Terheléskorlátozás
- Terhelési profil rögzítése (4 csatorna)
- Műszerezési profil rögzítése (8 csatorna)
- Kiterjedt biztonsági funkciók
- Tároló a külső regiszterértékekhez
- A termék tervezett élettartama 20 év
- Optikai kommunikációs port
- Belső óra tartalék akkumulátorral
- Kompakt kialakítás
- IP53 az IEC 60529:1989-nek megfelelően

Kiegészítők

- Moduláris távkommunikációs egység
- Belső megszakító relé
- Mágneses mező észlelése
- 100 mA kimenet
- Reaktív LED
- BS vagy DIN ház

Az AMI háztartási Smart mérő többtarifás mérést és rugalmas, moduláris kommunikációt biztosít a közművel történő közvetlen kapcsolathoz Wide Area Network (WAN) vagy Local Area Network (LAN) segítségével, valamint a fogyasztó Home Automation Network (HAN) hálózatához történő kapcsolódáshoz.

A modul több különböző kommunikációs formához biztosít platformot, pl. GSM/GPRS, PLC és Lower Power Radio WAN/LAN kommunikációhoz. A moduláris és optikai port más, a HAN-hoz csatlakozó mérő adatainak kiolvasására használható.

A mérő import és export aktív energia, négy ténnyeddes reaktív energia és látszólagos energia kombinációját méri. Kiterjedt biztonsági funkciók védik a mérőt és a modult a csalás és szétszerelés ellen.

Műszerezési értékek állnak rendelkezésre a mérő üzembe helyezésének elősegítésére. A mérő 120 napnyi terhelési és műszerezési profil adatot képes rögzíteni megosztott tárolóban.

A Power Master Unit szoftver egy Windows™ alatt futó grafikus felületet biztosít a mérő programozásához és az adatok kiolvasásához.

A mérő áramellátása a 2004/22/EK irányelvnek (MID) megfelelően történhet: A vagy B pontossági osztály. A kvarh megfelel az EN 62053-23 2. vagy 3. osztálynak.

A mérő külső behatolás elleni védelmi fokozata IP53 az IEC 60529:1989 szerint.

AMI AS230 Egyfázisú Smart mérő

Kijelző



Programozható kijelző angol nyelvű üzenetekkel vagy OBIS azonosítókkal.

Kommunikáció

Helyi

- Kétirányú optikai IEC 62056-21 port
- HAN interfész is kapható lesz a piaci követelmények kielégítésére

Távoli

- WAN kommunikációs port a mérő távleolvasásához és a mérő adatainak programozásához.
- A következőkhöz lesznek elérhetőek modulok: GSM/GPRS; PLC; Low Power Radio

Tarifaszervezet

- 8 használati idő regiszter
- 1 maximális teljesítmény regiszter
- 12 évszak
- 24 évszakváltási dátum
- 48 kapcsolási idő
- 32 kizárási dátum
- 13 számlázás vége dátum
- 10 napi számlázási regiszter
- Téli/nyári időszámítás
- Halasztott tarifa

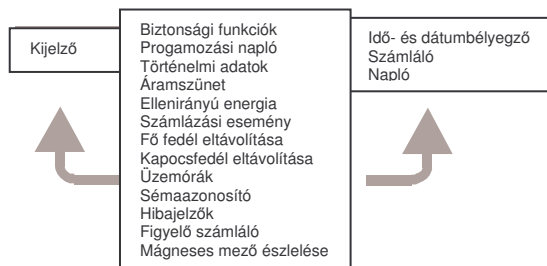
Jellemző terhelési/műszerezési profil

Terhelési profil	Műszerezési profil
120(D), 4(C), 30(M)	80(D), 1(C), 30(M)
120(D), 2(C), 30(M)	120(D), 2(C), 30(M)
100(D), 2(C), 30(M)	70(D), 2(C), 15(M)

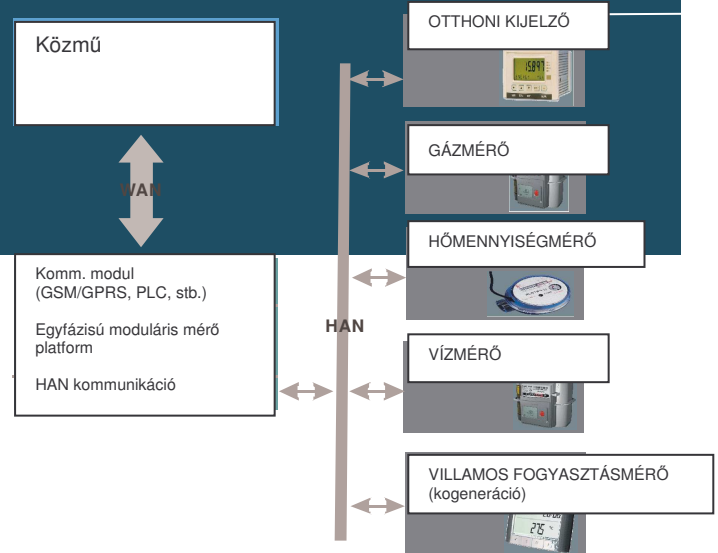
(D) napok, (C) csatornák, (M) integrációs periódus percekben

Biztonság

A mérő nagyfokú védelmet biztosít csalás vagy szétszerelés ellen.



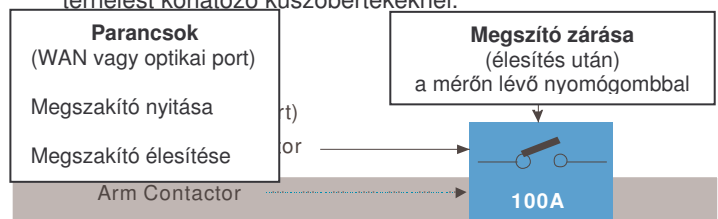
Rendszer



A HAN lehetővé teszi, hogy a közmű bármelyik távoli mérőt közvetlenül leolvassa, vagy az az otthoni kijelzőn megjeleníthető legyen.

Megszakító relé

A 100A-es védőrelé helyben vagy a közmű által távolról megszakítható. Ez történhet közvetlenül vagy a mérő által a terhelést korlátozó küszöbértékeknél.



Műszaki adatok	
Áramerősség tartomány	5-100A (BS) 5-65A (DIN)
Feszültség tartomány	220-240V
Frekvencia	50Hz
Impulzus ellenállás (forrástól)	12kV impulzus (40 ohm-os forrástól)
Kijelző karakterei	6kV impulzus 2 ohm-os forrástól 9,8 x 3,5 Nagy kontraszt, széles látószög
Átviteli sebességek	Optikai - 300-9600-as átvitel WAN - 9600-as átvitel
Termék tervezett élettartama	20 év
Hőmérséklet	-25° C-tól +65° C-ig (üzemi tartomány) -25° C-tól +85° C-ig (tárolás)

AMI AS230

Egyfázisú Smart mérő

Páratartalom	75% éves átlag (nem kondenzáló)
Tesztjelző kimenet	2000 impulzus/kWh (kvarh)
Méreték *	170 (m) x 132 (sz) x 65 (mé)
Előírások	2004/22/EK irányelv (MID):
Pontosság	A vagy B osztály kvarh 2. vagy 3. osztály EN 62053-23 sz
Ház	IP53 az IEC 60529:1989 szerint

